



**ЭНЕРГОСБЕРЕГАЮЩИЕ  
ТЕХНОЛОГИИ  
И ОБОРУДОВАНИЕ**

# Активные фильтры Sinexcel серии ASVG 400В

200 квар

[www.esto.pro](http://www.esto.pro)



- Динамическая компенсация реактивной мощности
- Коррекция коэффициента мощности
- Динамическая компенсация несимметрии нагрузки
- Компенсация гармоник тока 3, 5, 7, 9, 11 порядков
- Компактные силовые модули
- Простота установки и запуска в эксплуатацию
- Высокое быстродействие

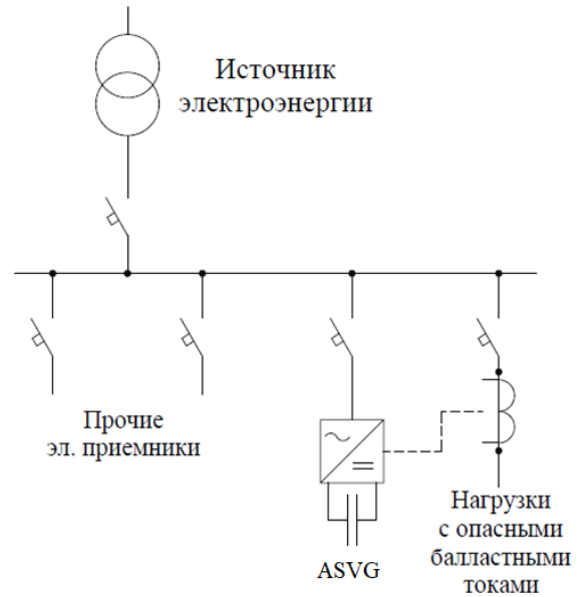
Санкт-Петербург  
2020

 **Sinexcel**<sup>®</sup>

## Технические характеристики

Модель	200 ASVG
Компенсация реактивной мощности	200 квар
Компенсация гармоник тока	3, 5, 7, 9, 11 порядков
Ток компенсации гармоник	150 А
Напряжение сети	380 В (228 – 456 В)
Номинальная частота	50/60 Гц (от 46 до 62)
Тип подключения	3 фазы, без нейтрали, 3 фазы и нейтраль
Номинальный ток компенсации в нейтрали	900 А
Возможности увеличения мощности компенсации	параллельное подключение силовых модулей
Коррекция cos φ	вплоть до 1.0
Время отклика	< 15 мс
Протокол связи	Modbus, TCP/IP
Уровень шума	65 дБ
Рабочая температура	от -40 °С, до 40 °С
Влажность воздуха	относительная влажность от 0 до 95 %, без конденсации
Высота над уровнем моря	высота до 1500 м без снижения характеристик
Расход воздуха на охлаждение	1,621 м³/с
Вес	110 кг
Цвет корпуса	RAL7035 (серый)
Класс защиты	IP20 прочие классы по запросу
Электромагнитная совместимость	EN 50178 \ EN 61000-6-2 \ EN 61000-6-4
Сертификация	EAC, CE, CCIC-SET test report

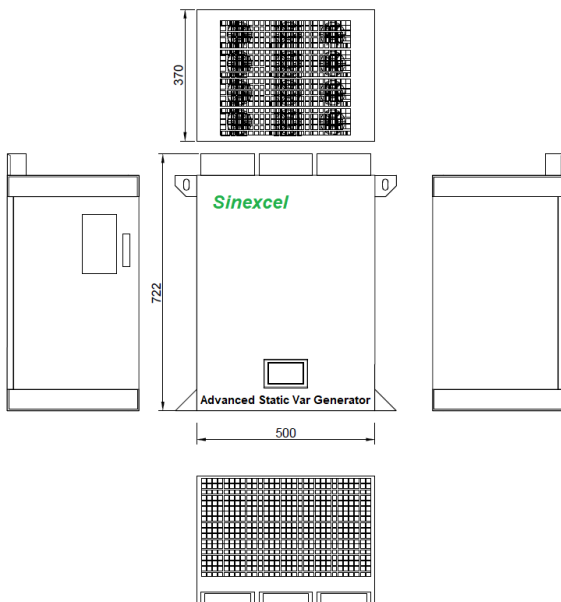
## Схема подключений (пример)



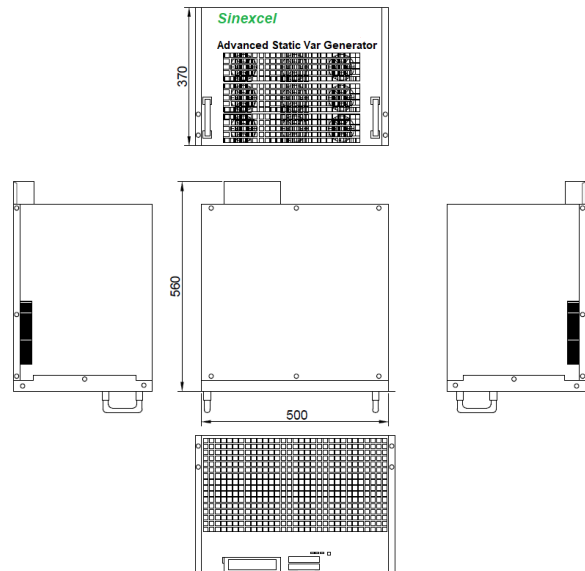
\* Балластные токи – токи высших гармоник, токи индуктивного и ёмкостного характера, несимметричные составляющие токов обратной и нулевой последовательности

## Размеры ASVG 200 квар 400В

### Для монтажа на стену



### Для установки в шкафу



ООО «ЭСТО» - официальный партнер Sinexcel  
Санкт-Петербург, ул. Таллинская, д.7А., пом. 5-Н.  
(812) 445-21-00

[info@esto.pro](mailto:info@esto.pro)

[www.esto.pro](http://www.esto.pro)

