



**ЭСО.  
Т.О.**  
ЭНЕРГОСБЕРЕГАЮЩИЕ  
ТЕХНОЛОГИИ  
И ОБОРУДОВАНИЕ

# Активные фильтры Sinexcel серии SVG 690В

80 – 120 квар

[www.esto.pro](http://www.esto.pro)



- Динамическая компенсация реактивной мощности
- Коррекция коэффициента мощности
- Динамическая компенсация несимметрии нагрузки
- Компенсация пусковых токов
- Компактные силовые модули
- Простота установки и запуска в эксплуатацию
- Высокое быстродействие

Санкт-Петербург  
2020

 **Sinexcel**<sup>®</sup>

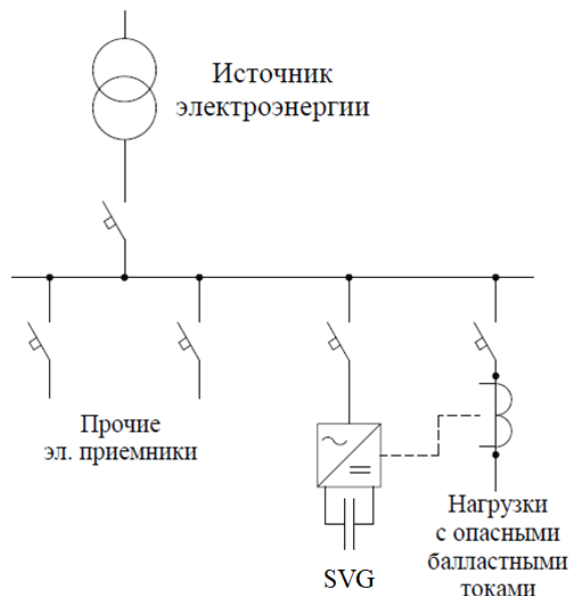
## Технические характеристики

Модель	80/120 SVG
Компенсация реактивной мощности	80/120 квар
Напряжение сети	690 В (483 – 793 В)
Номинальная частота	50/60 Гц (от 46 до 62)
Тип подключения	3 фазы, без нейтрали, 3 фазы и нейтраль
Номинальный ток компенсации в нейтрали	180/300 А
Возможности увеличения мощности компенсации	параллельное подключение силовых модулей
Коррекция cos φ	вплоть до 1.0
Время отклика	< 15 мс
Протокол связи	Modbus, TCP/IP
Уровень шума	65 дБ
Рабочая температура	от -40 °С, до 40 °С
Влажность воздуха	относительная влажность от 0 до 95 %, без конденсации
Высота над уровнем моря	высота до 1500 м без снижения характеристик
Расход воздуха на охлаждение	0,825 м³/с
Вес	70 кг
Цвет корпуса	RAL7035 (серый)
Класс защиты	IP20 прочие классы по запросу
Электромагнитная совместимость	EN 50178 \ EN 61000-6-2 \ EN 61000-6-4

Сертификация

EAC, CE, CCIC-SET test report

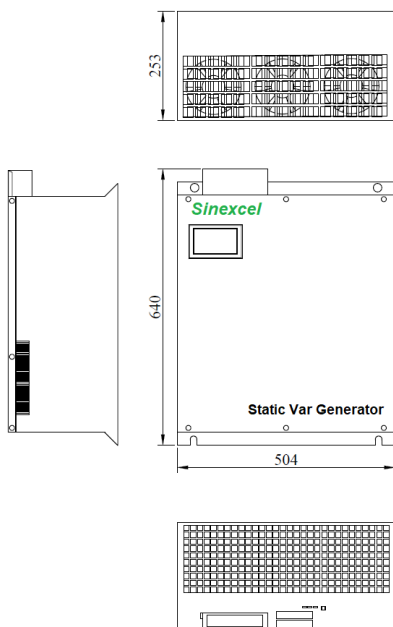
## Схема подключений (пример)



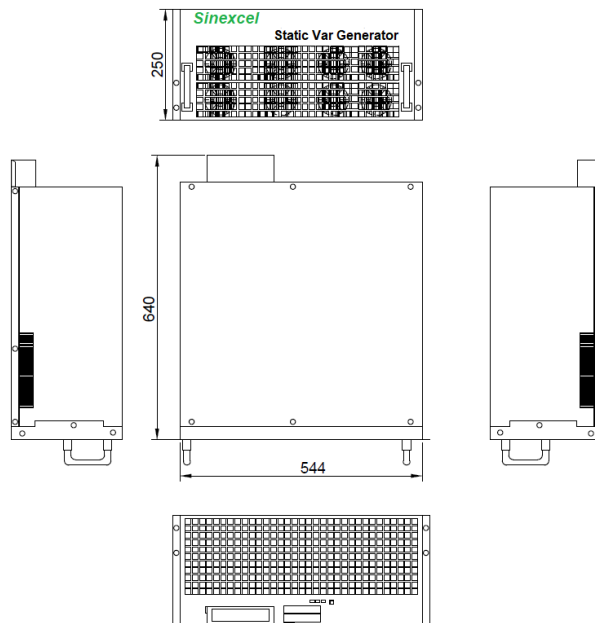
\* Балластные токи – токи высших гармоник, токи индуктивного и ёмкостного характера, несимметричные составляющие токов обратной и нулевой последовательности

## Размеры SVG 80/120 квар 690В

### Для монтажа на стену



### Для установки в шкафу



ООО «ЭСТО» - официальный партнер Sinexcel  
Санкт-Петербург, ул. Таллинская, д.7А., пом. 5-Н.  
(812) 445-21-00

[info@esto.pro](mailto:info@esto.pro)

[www.esto.pro](http://www.esto.pro)

