



ЭНЕРГОСБЕРЕГАЮЩИЕ  
ТЕХНОЛОГИИ  
И ОБОРУДОВАНИЕ

# Преобразователи частоты Электротекс-ИН

Корпус  
Н1, 15 – 90 кВт

[www.esto.pro](http://www.esto.pro)



- Перегрузочная способность 150%- до 120 сек.
- Независимое питание цепей управления
- Интерфейс RS- 485 с протоколом Modbus
- Архив неисправностей до 100 записей
- Гарантия 3 года

Санкт-Петербург  
2024



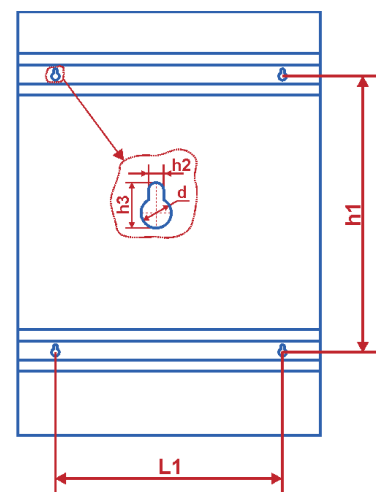
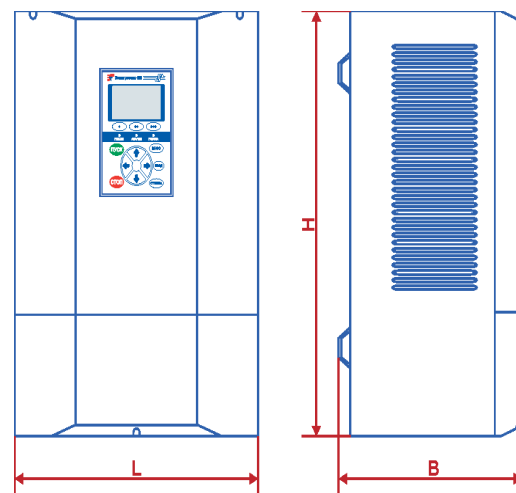
**Электротекс-ИН**  
РЕГУЛИРУЕМЫЙ ЭЛЕКТРОПРИВОД

## Технические характеристики

Тип корпуса	Н1.1		Н1.2		Н1.3		Н1.4		
Мощность двигателя, кВт	5	18,8	22	30	37	45	55	75	90
Номинальный выходной ток ПЧ, А	28	40	50	63	75	100	125	160	200
Напряжение на входе (Uвх)	400 В ± 20%, 50 (60) Гц ± 2,5 % 3 фазы, глухозаземленная нейтраль								
Номинальная частота	50/60 Гц ± 2,5 %								
Независимое питание цепей управления ПЧ	Опция: - 400 В ± 20%, 50 Гц ± 2,5%, 3 фазы (опция +РП400) - 230 В ± 20%, 50 Гц ± 2,5%, 1 фаза (опция +РП230)								
Выходное напряжение	3 фазы, диапазон изменения амплитуды: 0...100 %; диапазон изменения частоты основной гармоники: 0...120 Гц								
Точность поддержания выходной частоты	±0,1 Гц								
Коэффициент мощности (коэффициент сдвига первой гармоники тока $\cos \varphi$ )	не менее 0,95 (в номинальном режиме) Обеспечивается только при наличии дросселя звена постоянного тока. Без дросселя коэффициент мощности не нормируется.								
Часы реального времени	встроенные, энергонезависимые								
Пульт управления	графический ЖК- дисплей и полнотекстовое меню на русском языке								

Дополнительную информацию см. [www.etx-in.ru](http://www.etx-in.ru)

## Габаритные и установочные размеры



Номинальная выходная активная мощность	Габаритные размеры, мм, не более			Установочные размеры, мм					Масса, кг, не более
	Ширина (L)	Высота (H)	Глубина (B)	L1	h1	d	h3	h2	
5,5 кВт 7,5 кВт 11 кВт 15 кВт 18,5 кВт 22 кВт	270	370	230	210	270	11	19	7	15
30 кВт 37 кВт	290	410	232	210	320	11	19	7	18
45 кВт 55 кВт	400	560	270	340	470	14	23,5	9	35
75 кВт 90 кВт	400	720	320	330	605	20	27,5	11	60



**Электротекс-ИН**  
РЕГУЛИРУЕМЫЙ ЭЛЕКТРОПРИВОД

ООО «ЭСТО»- официальный партнер Электротекс-ИН  
Санкт-Петербург, ул. Таллинская, д. 7А, пом. 5-Н,  
(812) 445-21-00  
[info@esto.pro](mailto:info@esto.pro)  
[www.esto.pro](http://www.esto.pro)